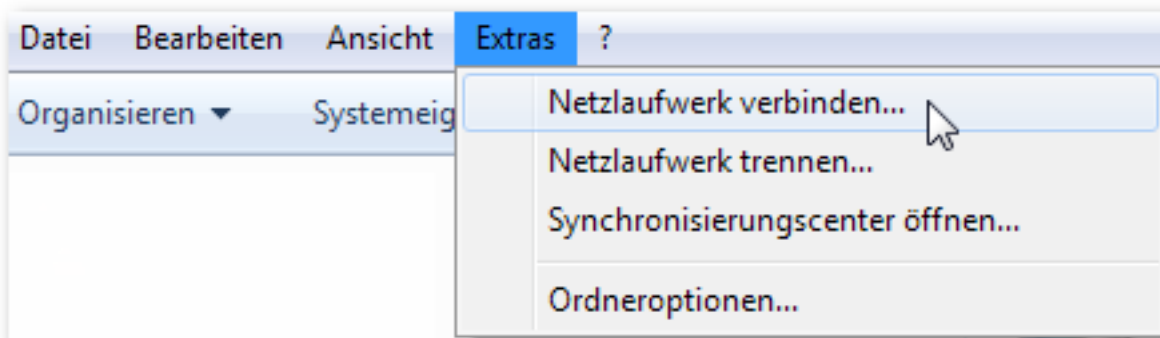


### **1blu-Drive - Wie kann ich im Windows-Explorer, unter Windows 7, auf mein 1blu-Drive zugreifen?** **1blu-Drive - Wie kann ich im Windows-Explorer, unter Windows 7, auf mein 1blu-Drive zugreifen?**

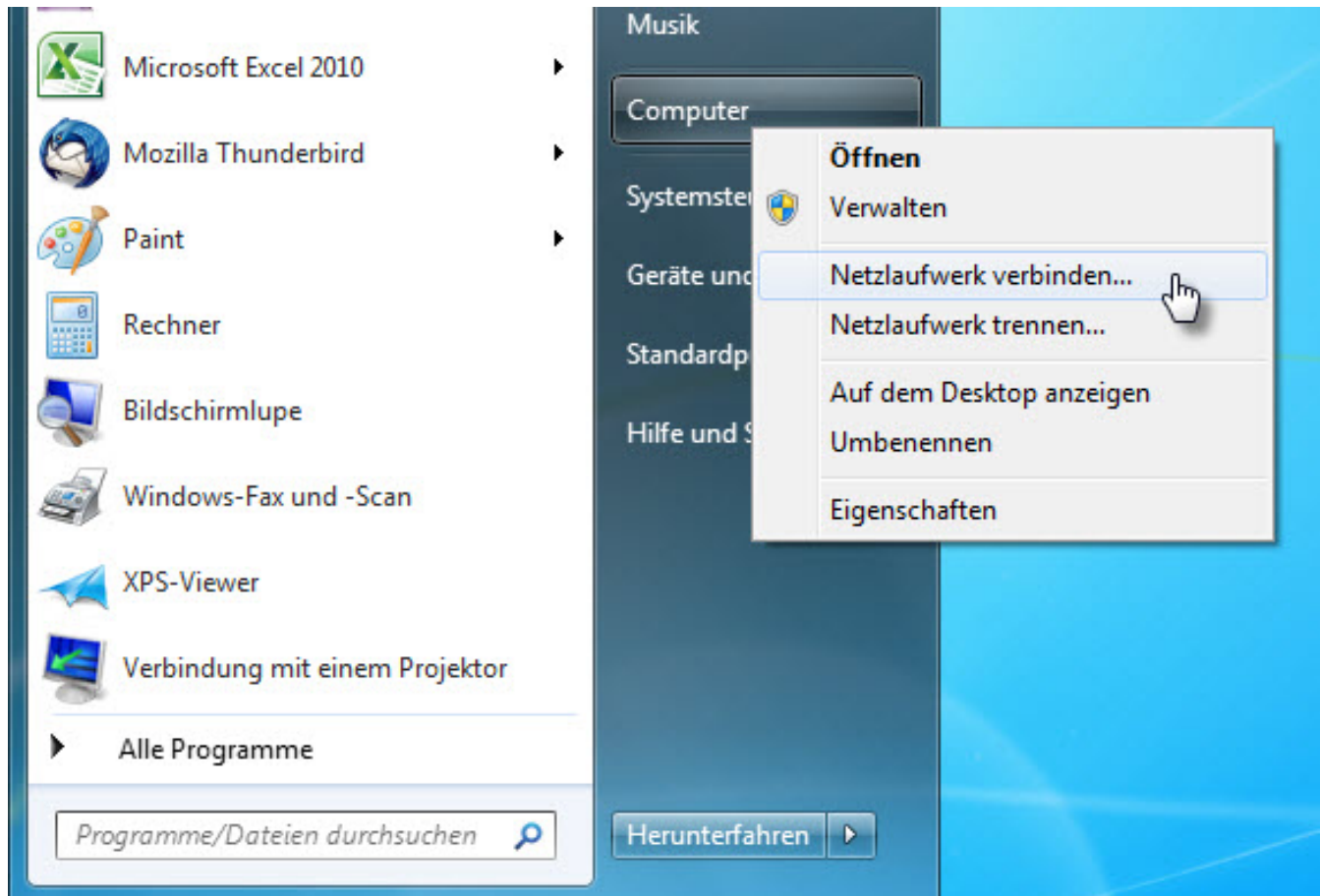
Bei dem Paket **1blu-Drive** ist der WebDAV-Zugriff inklusive. Die folgende Anleitung beschreibt den WebDAV-Zugriff in Windows 7.

#### So geht's Schritt für Schritt:

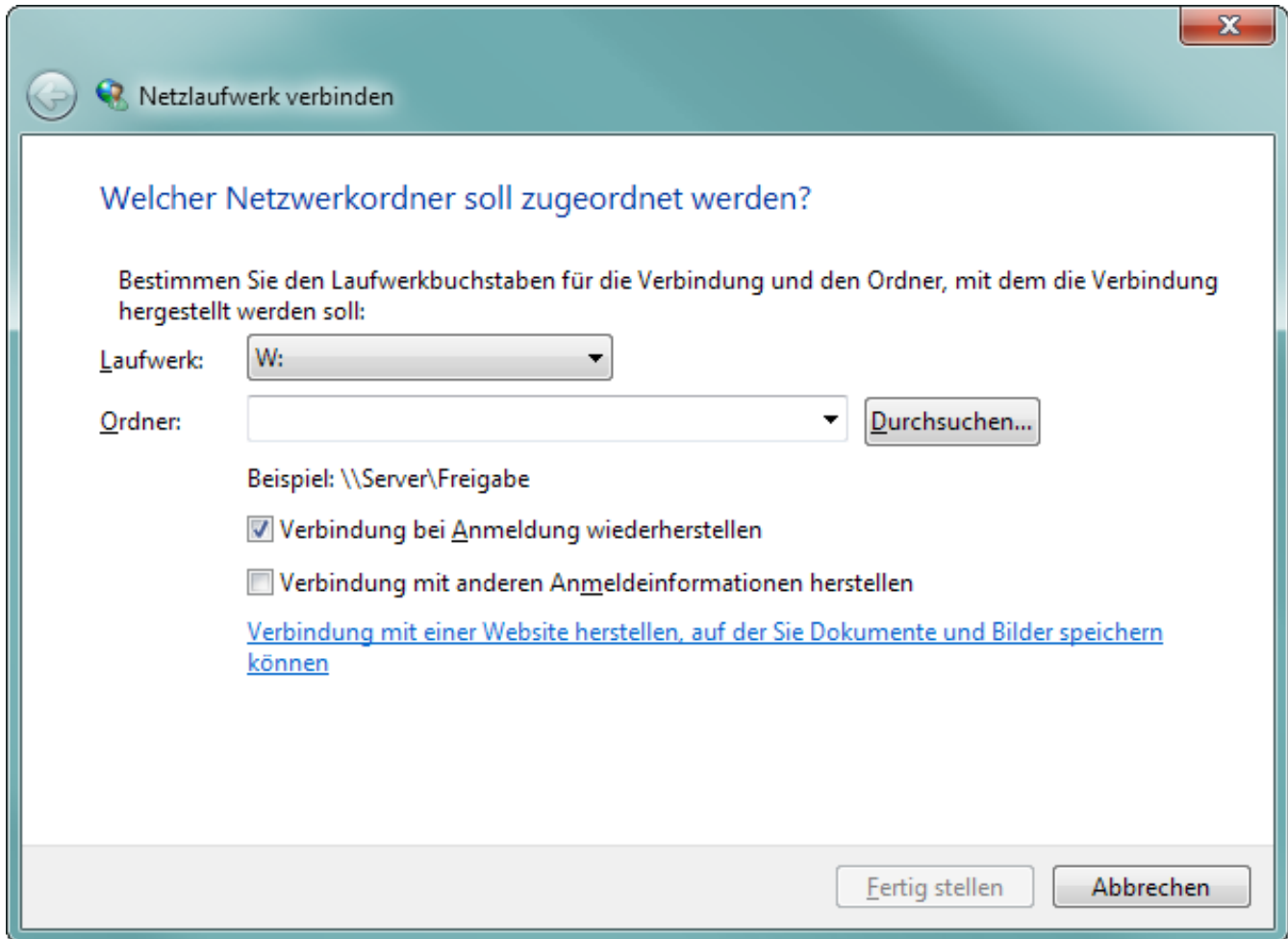
**1. Bitte klicken Sie im Windowsexplorer auf den Punkt "Extras" und dann "Netzlaufwerk verbinden".**



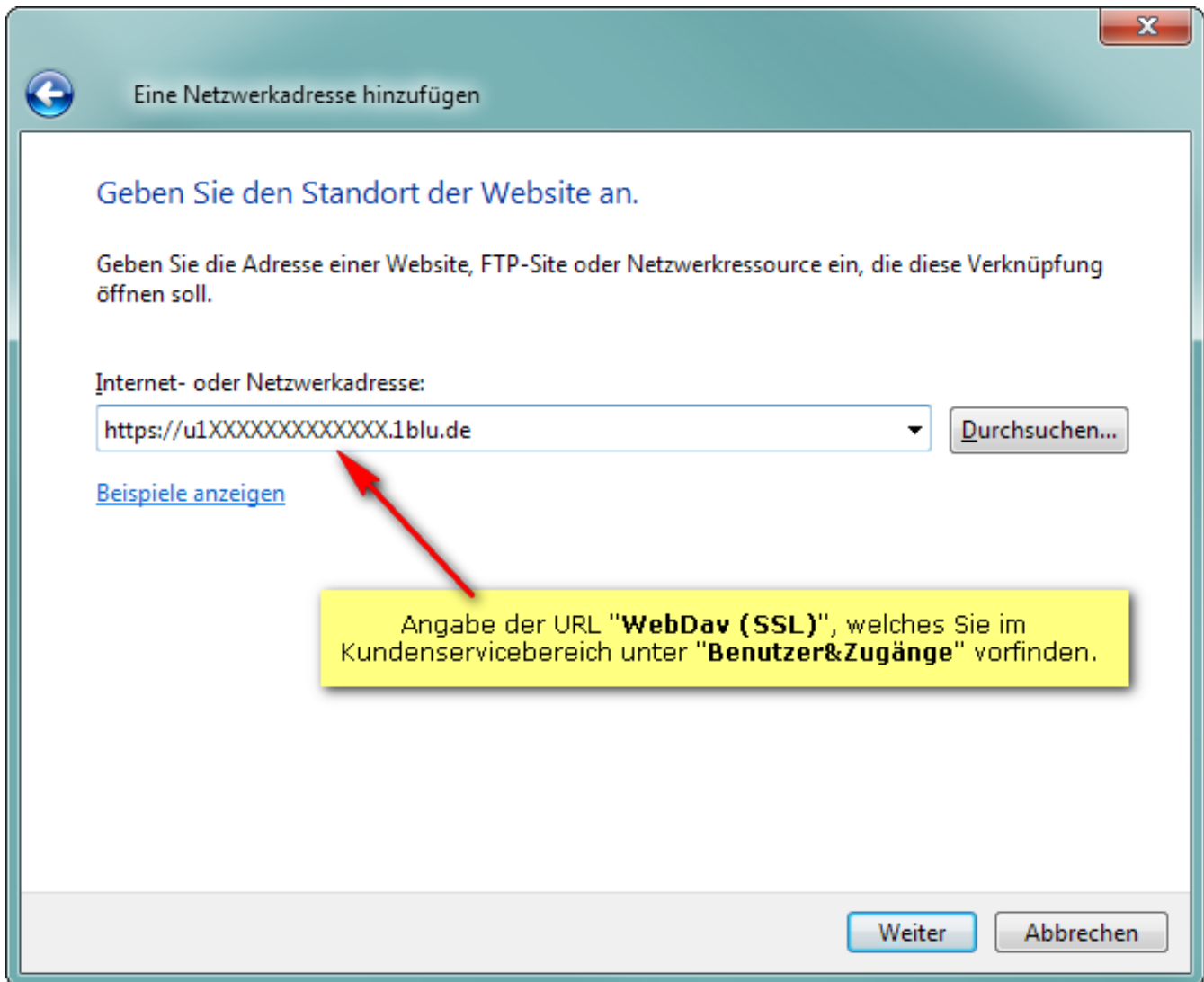
**Alternativ** können Sie auch einfach im **Startmenü mit der rechten Maustaste auf "Computer" klicken.**



2. In dem sich öffnenden Fenster **klicken** Sie bitte auf "**Verbindung mit einer Website herstellen, auf der Sie Dokumente und Bilder speichern können**".



**3.** Klicken Sie danach bitte (in dem neuen Fenster) solange auf "**Weiter**" bis Sie zur Frage "**geben Sie den Standort der Website an**" kommen. Dort tragen Sie bitte die URL WebDav (SSL) "**https://u1XXXXXXXXX.1blu.de**" ein und klicken dann auf "**Weiter**".



**i** Wichtiger Hinweis:

Bitte beachten Sie, dass die WebDAV-Verbindung über den Port 443 (TCP/IP) stattfindet. Gegebenenfalls müssen Sie diesen Port explizit bei Ihrem Router freischalten.

**4.** Sie werden nun aufgefordert einen **Benutzernamen** und ein **Passwort** einzugeben. Diese Angaben können Sie ebenfalls unter "**Benutzer&Zugänge**" in Ihrem Kundenservicebereich einsehen.

☐ Daten anzeigen

Benutzername: u

Passwort:

---

Dienst	Hostname	Port
1blu-Drive Anwendung		
WebDav (SSL)		443
WebDav (unverschlüsselt)		80
FTP		21
SFTP		22
FTPS/FTPES		990

Nach Eingabe der Benutzerdaten klicken Sie bitte auf "**OK**".

**5.** Vergeben Sie im nächsten Fenster nun einen **frei wählbaren Namen für die Netzwerkressource** und klicken Sie auf "**Weiter**" und danach auf "**Fertigstellen**".

**6.** Windows durchsucht nun Ihren Webspace. Danach können Sie auf die Netzwerkressource zugreifen.

Eindeutige ID: #1728

Verfasser: 1blu Support-Team

Letzte Änderung: 2019-02-26 09:08