

### Wie kann ich in den Paketen 1blu-Homepage Unlimited und Unlimited XXL eine SFTP-Verbindung aufbauen?

Über eine SFTP-Verbindung können Sie sich verschlüsselt auf Ihren Weospace konnektieren und Daten übertragen.

#### **i**Wichtiger Hinweis:

Für manche FTP-Programme wird das Programm Putty vorausgesetzt, damit eine verschlüsselte Verbindung über SFTP aufgebaut werden kann.

Dieses können Sie [hier](#) herunterladen.

Bitte beachten Sie, dass Sie gegebenenfalls den Pfad für Putty in dem jeweiligen FTP-Programm angeben müssen.

So geht's Schritt für Schritt:

Als **Beispielprogramm** nutzen wir **Filezilla**:

1. **Öffnen Sie Filezilla**. Sie sehen nun eine Übersicht.



2. Wählen Sie nun bitte **>Datei>Seiten-Verwaltung**.



3. Hier können Sie Ihre FTP-Zugänge verwalten und auch speichern.

4. Wählen Sie hier den **entsprechenden Seitennamen aus, oder legen Sie eine "neue Seite" an**.

Nun nehmen Sie bitte folgende Einstellungen vor:

**Host: www.IhreDomain.de**

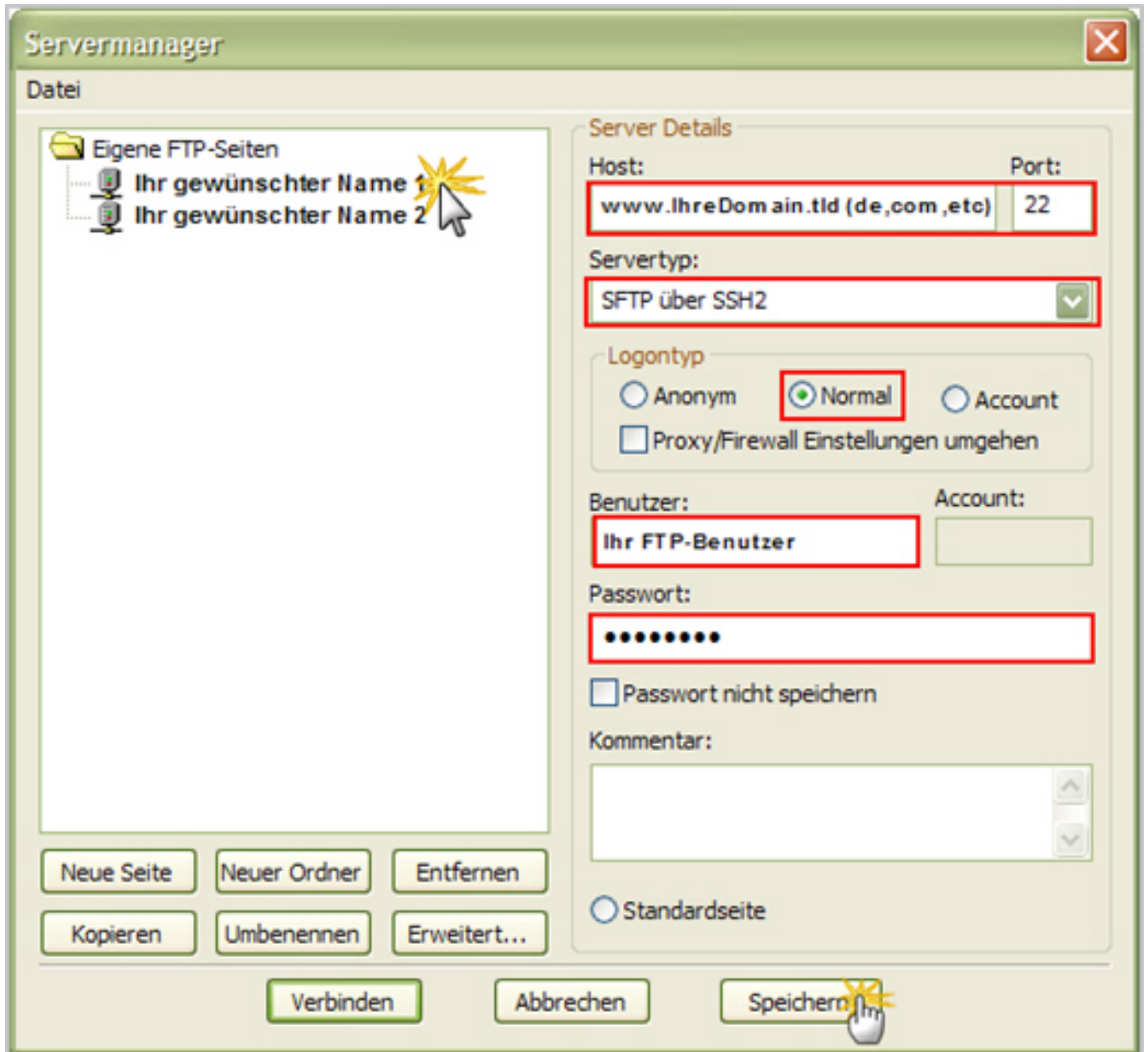
**Servertyp: SFTP über SSH2**

**Logontyp: Normal**

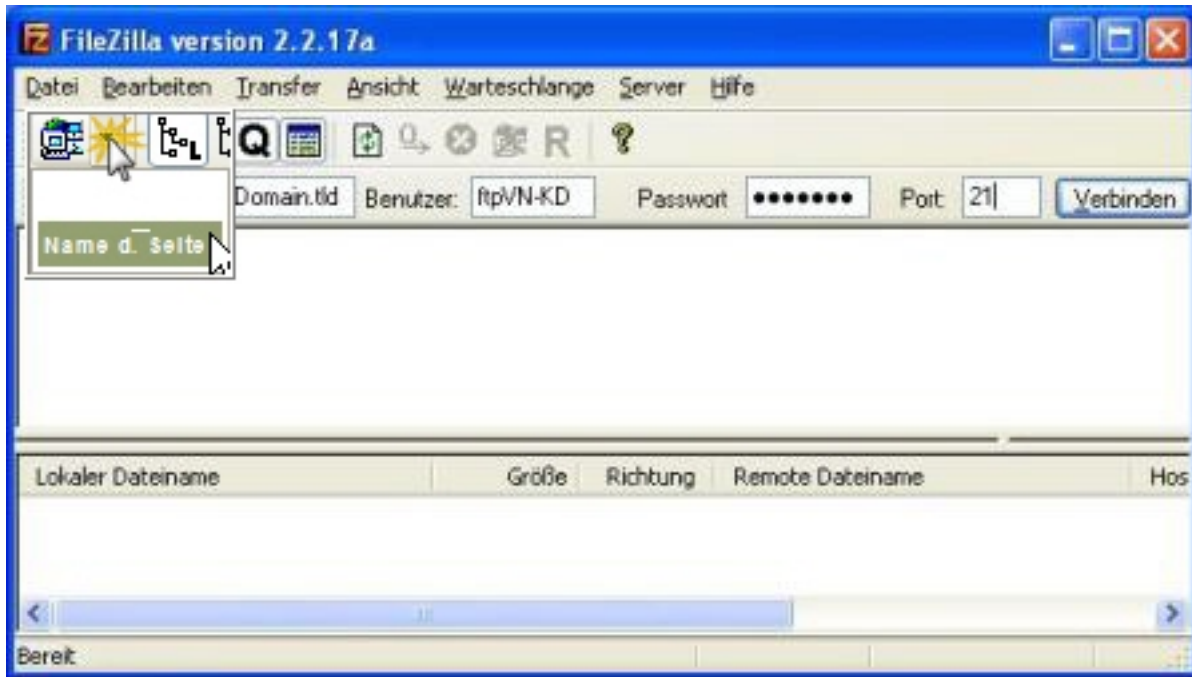
**Benutzer: FTP-Benutzer mit dem Verzeichnis "/"**

**Passwort: Das entsprechende Passwort für den FTP-Benutzer**


Nachdem Sie diese Daten eingegeben haben, klicken Sie bitte auf **"Speichern"**.



5. Nun **klicken Sie bitte auf den Pfeil neben dem Computersymbol** und wählen Ihre eben angelegte Seite aus.



6. Sie haben sich nun erfolgreich auf Ihren Weospace mittels SFTP konnektiert.

Das Sie eine sichere Verbindung benutzen sehen Sie an dem Symbol , welches Ihnen Filezilla nun am unteren Fensterrand anzeigt.

### **i** Wichtiger Hinweis:

Eine SFTP-Verbindung kann nur der FTP-Benutzer durchführen, der auf das Verzeichnis "/" zeigt (also der "root"-FTP-Benutzer).

Alle anderen FTP-Benutzer haben diese Möglichkeit nicht!

Eindeutige ID: #1111

Verfasser: 1blu Support-Team

Letzte Änderung: 2013-06-19 13:15