

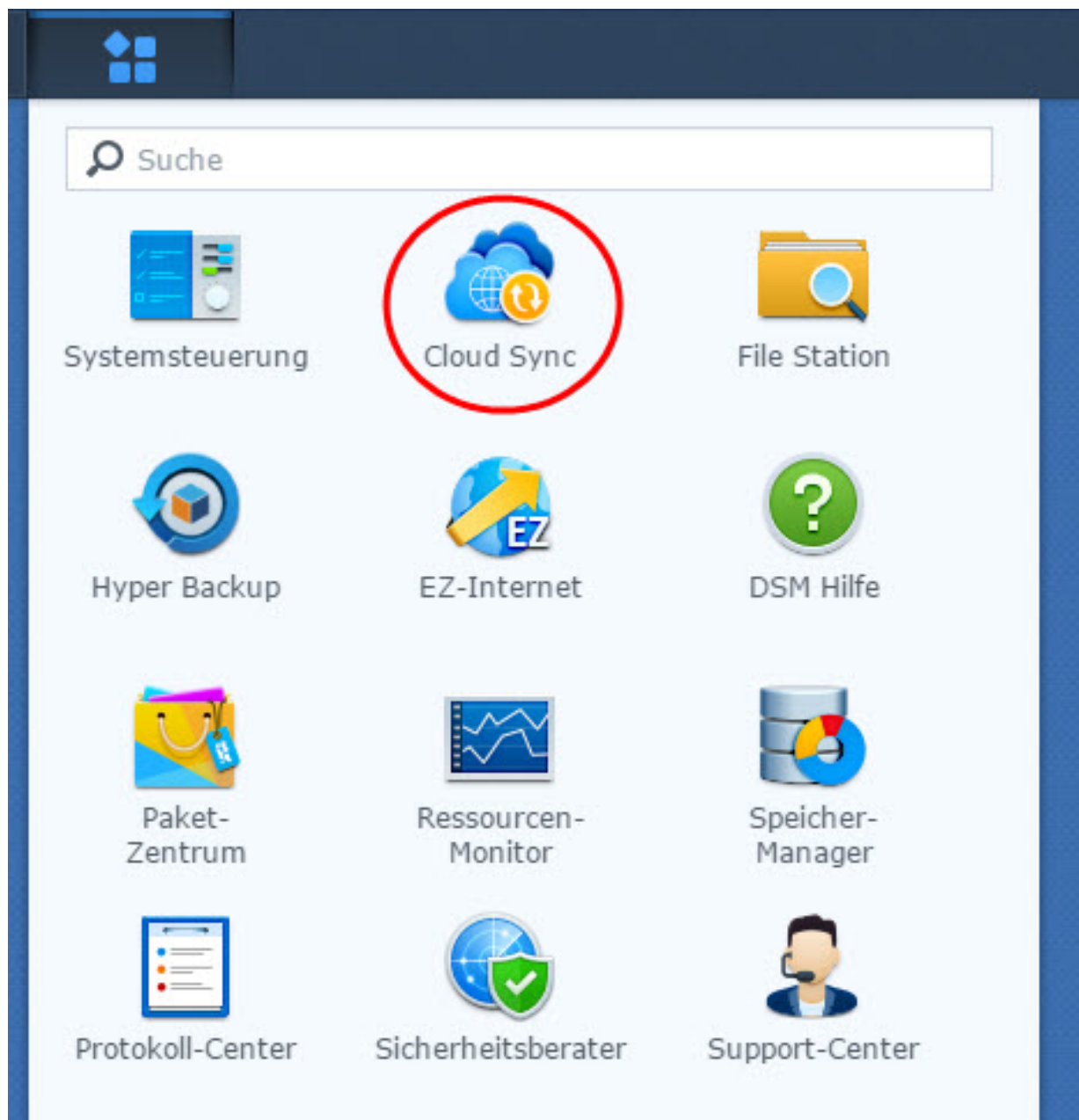
## Wie sichere ich Daten vom Synology NAS auf meinem 1blu Drive?

### Wie sichere ich Daten vom Synology NAS auf meinem 1blu Drive?

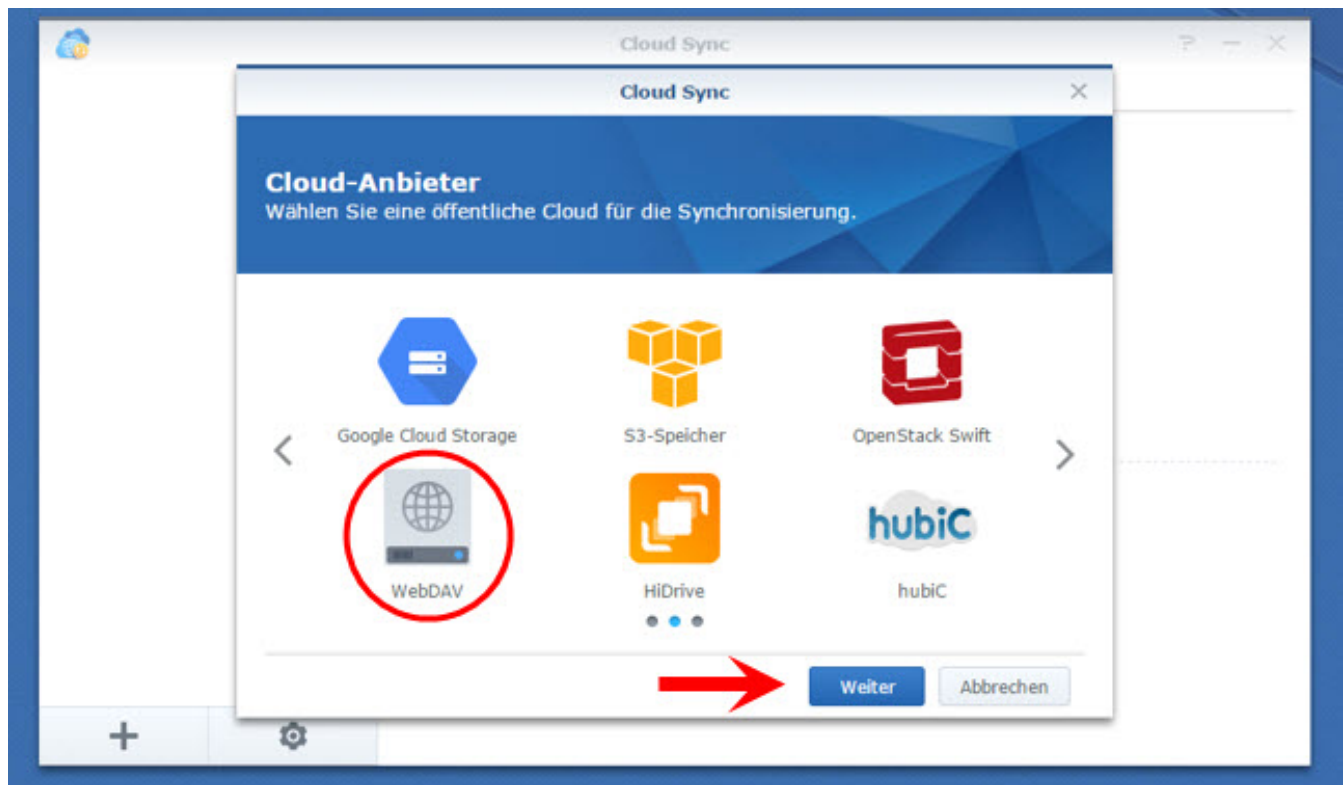
Ab der Version **6.0** des **DiskStation Manager** (DSM) können Sie die Daten von Ihrem **Synology NAS** ganz einfach mit Ihrem **1blu Drive** via WebDAV synchronisieren. Dazu gehen Sie bitte wie folgt vor:

#### So geht's Schritt für Schritt:

1. Rufen Sie im **Hauptmenü** Ihrer Diskstation den Unterpunkt „**Cloud Sync**“ auf.



2. **Klicken** Sie nun auf „**WebDAV**“ und dann auf „**Weiter**“.



3. Im nächsten Fenster müssen Sie nun noch **Server-Adresse**, **Benutzernamen** und **Kennwort** eintragen:

Cloud Sync ✕

## Kontoeinstellung

Geben Sie die folgenden Informationen ein

Server-Adresse:

Benutzerkonto:

Kennwort:

---

**Hinweis:** Diese Daten finden Sie in Ihrem **1blu-Kundenservicebereich**. Dort wählen Sie unter „**Meine Produkte**“ Ihr **1blu-Drive-Paket** aus. Anschließend klicken Sie auf „**Benutzer & Zugänge**“ und dann auf „**Daten anzeigen**“. Oben sehen Sie Ihren **Benutzernamen** und in der untersten Zeile befindet sich der **Servername**:

The screenshot shows the 1blu user interface. On the left is a navigation menu with options like 'Start', 'Mein 1blu', 'Meine Produkte', 'Produktdetails', 'Übersicht', 'Benutzer & Zugänge', 'Speicher erweitern', 'Speicherplatz', 'FAQ-System', 'Backup', 'Restore', 'SEO-Master', and 'Abmelden'. The main content area is titled 'Daten anzeigen' and contains a login form with 'Benutzername: u' and 'Passwort:' fields, and an 'Ändern' button. Below this is a table of services:

Dienst	Hostname	Port
1blu-Drive Anwendung		
WebDav (SSL)	https://u	443
WebDav (unverschluselt)		80
FTP		21
SFTP		22
FTPS/FTPES		990
rsync über SSH		22

Below the table is a 'Zur Übersicht' button. At the bottom of the page are links for 'AGB', 'Kontakt', and 'Impressum'.


4. Wenn Sie nun auf „**Weiter**“ klicken, gelangen Sie zur **Aufgabeneinstellung**:



Cloud Sync ✕


## Aufgabeneinstellung


Benennen Sie Ihre Synchronisierungsaufgabe und wählen Sie einen Ordner für die Synchronisierung aus

Verbindungsname:

Lokaler Pfad:  

Remote-Pfad:   

Synchronisierungsrichtung:  

Datenverschlüsselung 

Entfernen Sie keine Dateien im Zielordner, wenn sie im Quellordner entfernt werden.

** Hinweise:**

**Verbindungsname:** frei wählbar

**Lokaler Pfad:** der zu sichernde Ordner auf der Diskstation

**Remote-Pfad:** Ordner auf dem 1blu Drive, in dem das Backup gespeichert werden soll

**Synchronisierungsrichtung:** Auswahl, in welche Richtung synchronisiert werden soll

**Datenverschlüsselung:** Wenn Sie hier einen Haken setzen, werden Ihre Daten mit einem von Ihnen gewählten Passwort von der Diskstation verschlüsselt. Bitte beachten Sie, dass die Entschlüsselung der Daten nur mit diesem Passwort möglich ist.

5. Bitte **bestätigen** Sie nun Ihre Eingaben, indem Sie auf „**Übernehmen**“ klicken.

Cloud Sync ✕

## Einstellungen bestätigen

Für Erstellung einer Synchronisierungsaufgabe bereit

Pos.	Wert
Verbindungsname	1blu Drive Backup - WebDAV
Lokaler Pfad	Ordner auf Ihrer Diskstation
Remote-Pfad	/Ordner auf Ihrem 1blu Drive
Synchronisierungsrichtung	Nur lokale Änderungen hochladen
Entfernen Sie keine Dateien im Zielordner, w..	Deaktiviert
Datenverschlüsselung	Deaktiviert

[Erweiterte Einstellungen](#)

[Zurück](#) [Übernehmen](#) [Abbrechen](#)

6. Die **Synchronisation** ist jetzt **aktiv**.

Cloud Sync ✕

## Einstellungen bestätigen

Für Erstellung einer Synchronisierungsaufgabe bereit

Herzlichen Glückwunsch! Sie haben die Einrichtung erfolgreich abgeschlossen.

**OK**

Entfernen Sie keine Dateien im Zielordner, w...	Deaktiviert
Datenverschlüsselung	Deaktiviert

[Erweiterte Einstellungen](#)

[Zurück](#) [Übernehmen](#) [Abbrechen](#)

Eindeutige ID: #1837

Verfasser: 1blu Support-Team

Letzte Änderung: 2021-10-21 15:02