

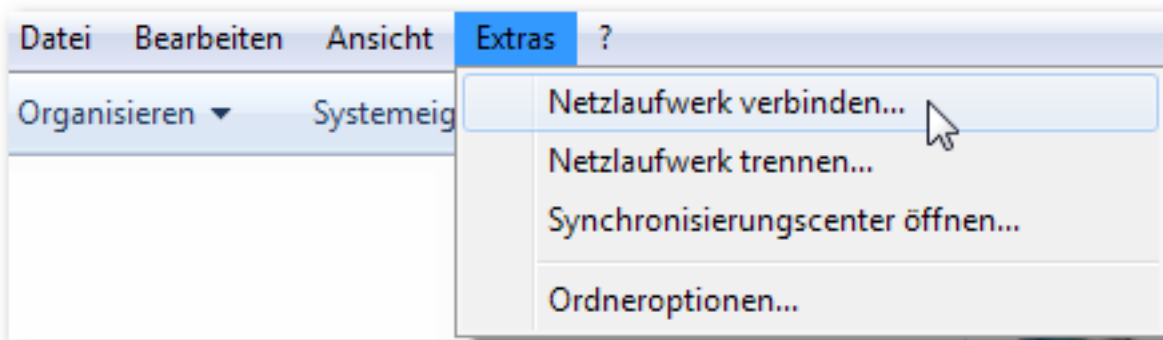
## **1blu-Drive - Wie kann ich im Windows-Explorer, unter Windows 7, auf mein 1blu-Drive zugreifen?**

### **1blu-Drive - Wie kann ich im Windows-Explorer, unter Windows 7, auf mein 1blu-Drive zugreifen?**

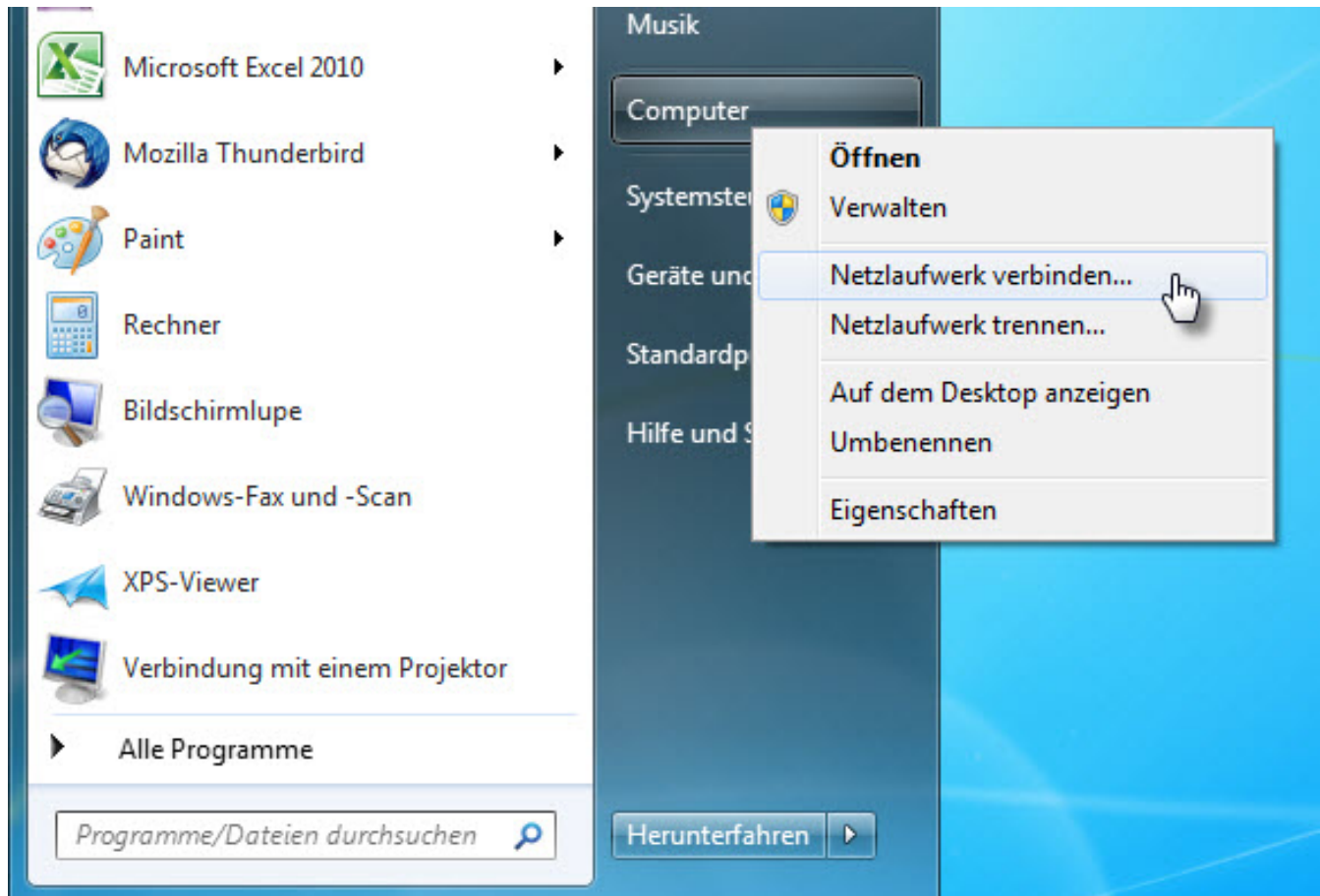
Bei dem Paket **1blu-Drive** ist der WebDAV-Zugriff inklusive. Die folgende Anleitung beschreibt den WebDAV-Zugriff in Windows 7.

#### **So geht's Schritt für Schritt:**

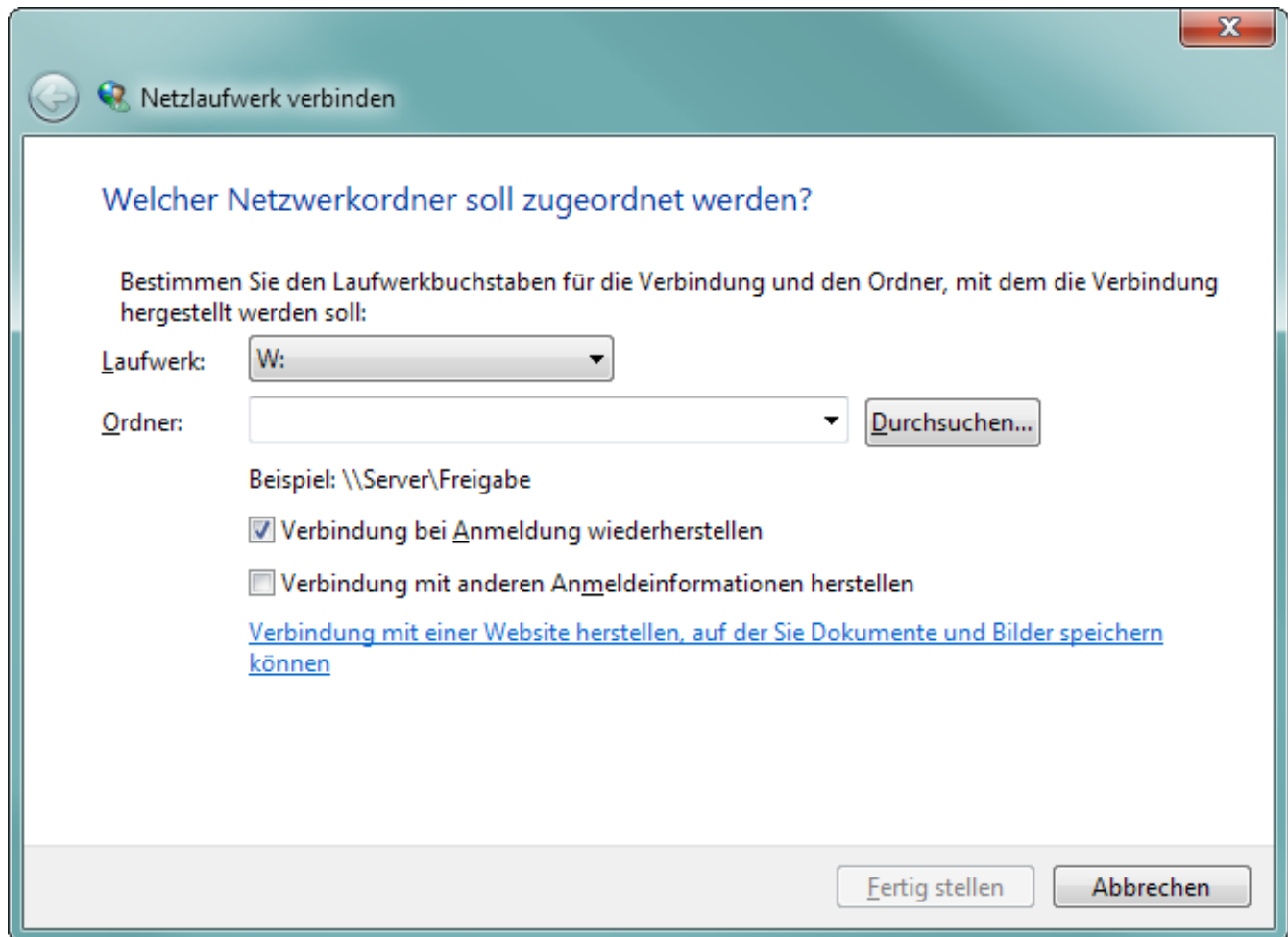
**1. Bitte klicken Sie im Windowsexplorer auf den Punkt „Extras“ und dann „Netzlaufwerk verbinden“.**



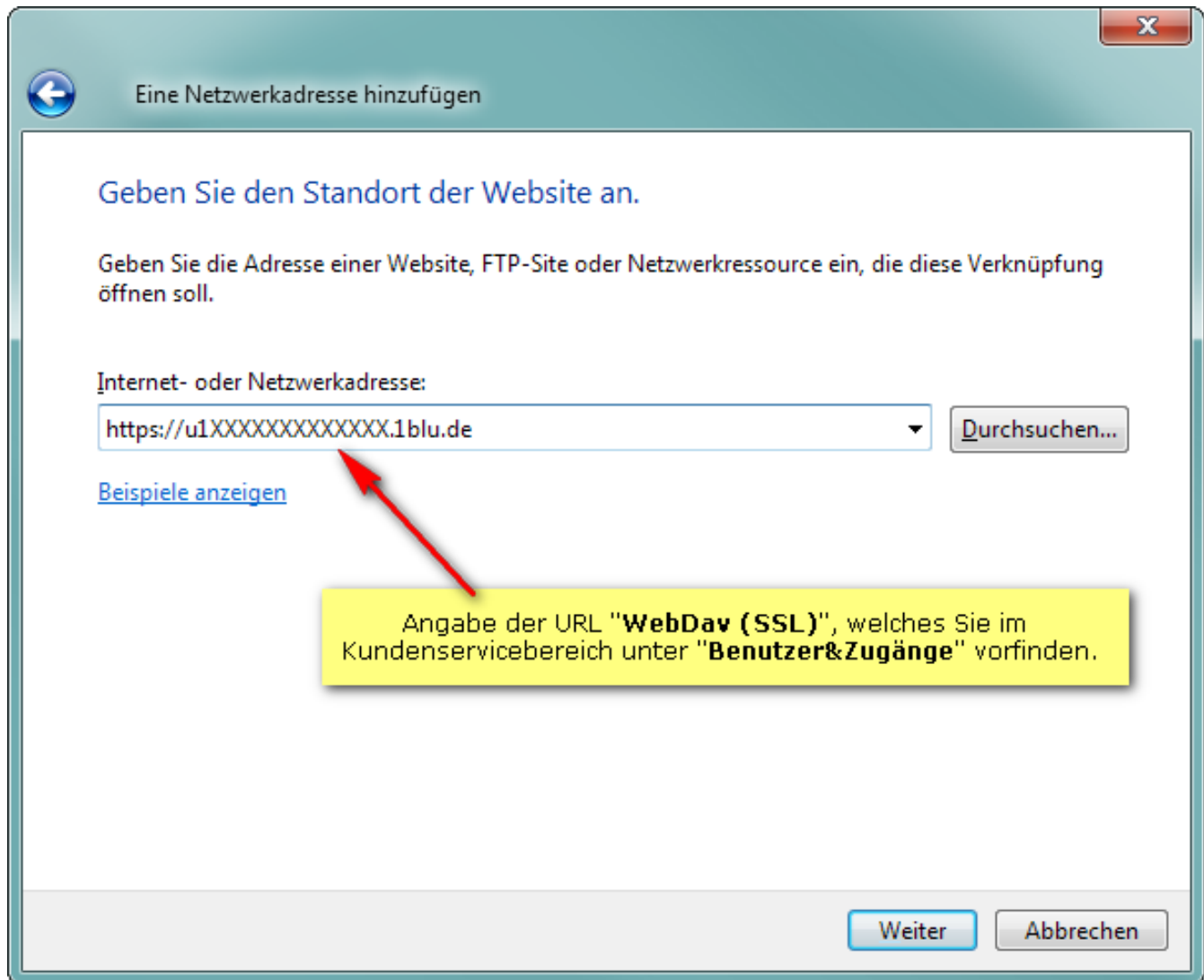
**Alternativ** können Sie auch einfach im **Startmenü mit der rechten Maustaste auf „Computer“ klicken.**



2. In dem sich öffnenden Fenster **klicken** Sie bitte auf „**Verbindung mit einer Website herstellen, auf der Sie Dokumente und Bilder speichern können**“.



3. Klicken Sie danach bitte (in dem neuen Fenster) solange auf „**Weiter**“ bis Sie zur Frage „**geben Sie den Standort der Website an**“ kommen. Dort tragen Sie bitte die URL WebDav (SSL) „**https://u1XXXXXXXXX.1blu.de**“ ein und klicken dann auf „**Weiter**“.



**i Wichtiger Hinweis:**

Bitte beachten Sie, dass die WebDAV-Verbindung über den Port 443 (TCP/IP) stattfindet. Gegebenenfalls müssen Sie diesen Port explizit bei Ihrem Router freischalten.

4. Sie werden nun aufgefordert einen **Benutzernamen** und ein **Passwort** einzugeben. Diese Angaben können Sie ebenfalls in Ihrem Kundenservicebereich einsehen. Dazu loggen Sie sich in Ihrem [1blu-Kundenlogin](#) ein. Wählen Sie „**Meine Produkte > Ihr 1blu Drive > Benutzer & Zugänge**“ und klicken auf das Lupensymbol hinter dem gewünschten Benutzer.

### Benutzer & Zugänge

Bearbeiten Sie hier Ihre Zugangsdaten oder richten Sie neue Benutzer ein.

**Benutzer angelegt:** 2  
**Benutzer verfügbar:** 0

[Benutzer erweitern](#)

Benutzername...	Beschreibung	
<input type="text" value="Suche"/>	<input type="text" value="Suche"/>	
u	Hauptbenutzer	  
u		   

[Zum Online-Speicher](#)

Nach Eingabe der Benutzerdaten klicken Sie bitte auf „**OK**“.

**5.** Vergeben Sie im nächsten Fenster nun einen **frei wählbaren Namen für die Netzwerkressource** und klicken Sie auf „**Weiter**“ und danach auf „**Fertigstellen**“.

**6.** Windows durchsucht nun Ihren Webspace. Danach können Sie auf die Netzwerkressource zugreifen.

Eindeutige ID: #1728

Verfasser: 1blu Support-Team

Letzte Änderung: 2022-05-25 14:07