

Filezilla - Wie nutze ich den Filezilla-FTP-Client? **Filezilla - Wie nutze ich den Filezilla-FTP-Client?**

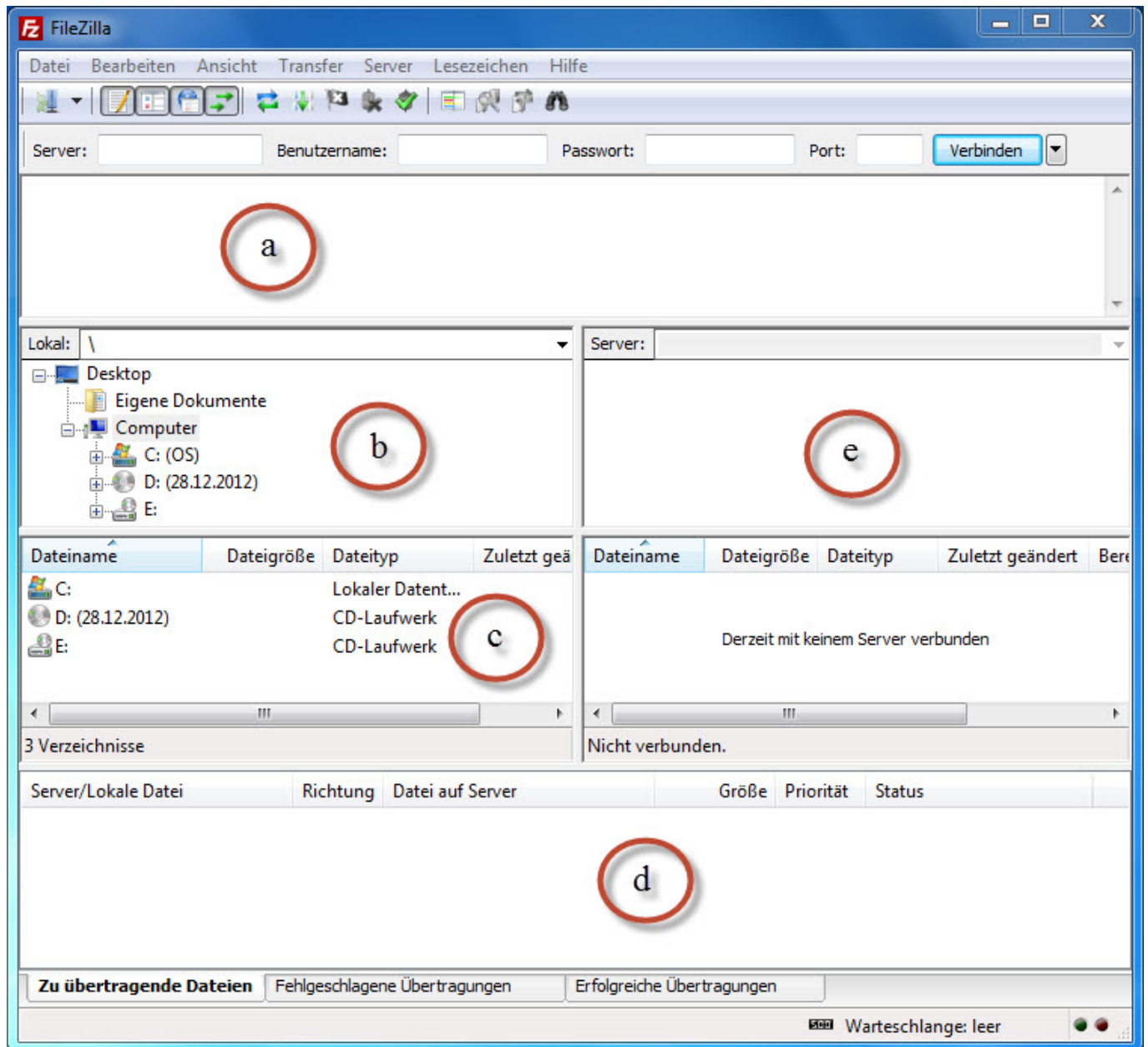
Diese Anleitung beschreibt die grundlegenden Funktionen des FTP-Programms Filezilla. Hiermit können Sie z.B. den Upload/Download Ihrer Dateien verwalten.

Wichtiger Hinweis:

Manipulierte Programmversionen des Filezilla-Clients können **Malware** enthalten, die Ihre Zugangsdaten an unbefugte Dritte weitergibt. Eine virengeprüfte Original-Version von Filezilla können Sie sich z.B. [hier](#) herunterladen.

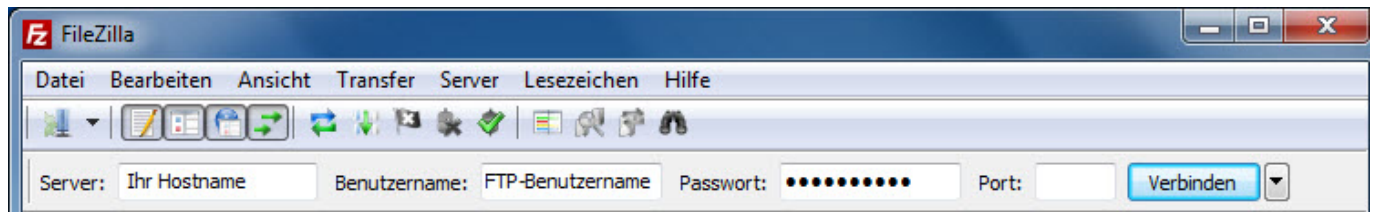
So geht's Schritt für Schritt:

1. Wenn Sie Filezilla **installiert** und **geöffnet** haben, erscheint die Programmoberfläche, die in mehrere Bereiche unterteilt ist:



- (a) - Serverkommunikation
- (b) und (c) - Verzeichnisse und Dateien Ihrer lokalen Festplatte
- (d) - Warteschlange/Queue der Dateien, die noch übertragen werden müssen
- (e) - Verzeichnisse und Dateien auf dem Server (Webpace)

2. Um sich nun mit einem FTP-Server zu verbinden, müssen Sie in der obersten Menüleiste Ihre FTP-Daten eingeben.



Das Eingabefeld „Port“ kann leer bleiben.

i Hinweis:

Alle benötigten Daten finden Sie in Ihrem 1blu-Kundenservicebereich unter: **„Meine Produkte > FTP-Zugänge“**.

FTP-Zugänge

5%

Bearbeiten Sie hier Ihre FTP-Zugangsdaten oder richten Sie neue ein.

Wichtiger Hinweis: Bitte löschen Sie in Ihrem Webspace keinesfalls das Heimat-Verzeichnis "/www", da es sonst zu Einschränkungen bei der Funktionsfähigkeit Ihrer Internetpräsenz kommt. In diesem Verzeichnis hinterlegen Sie die Inhalte Ihrer Internetpräsenz.

Server: [beispiel.1blu.de](#)

WebFTP: <https://webftp.1blu.de/...>

Angelegt: 1

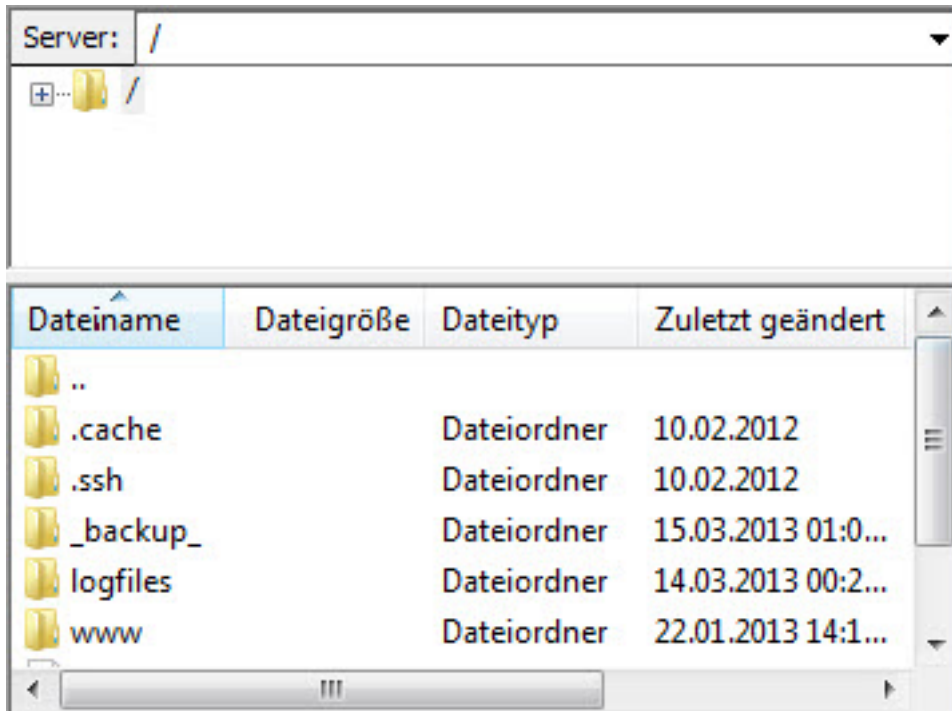
Verfügbar: 19

[Zugang anlegen](#)

[Exporthieren als PDF](#) [Exporthieren als Excel](#)

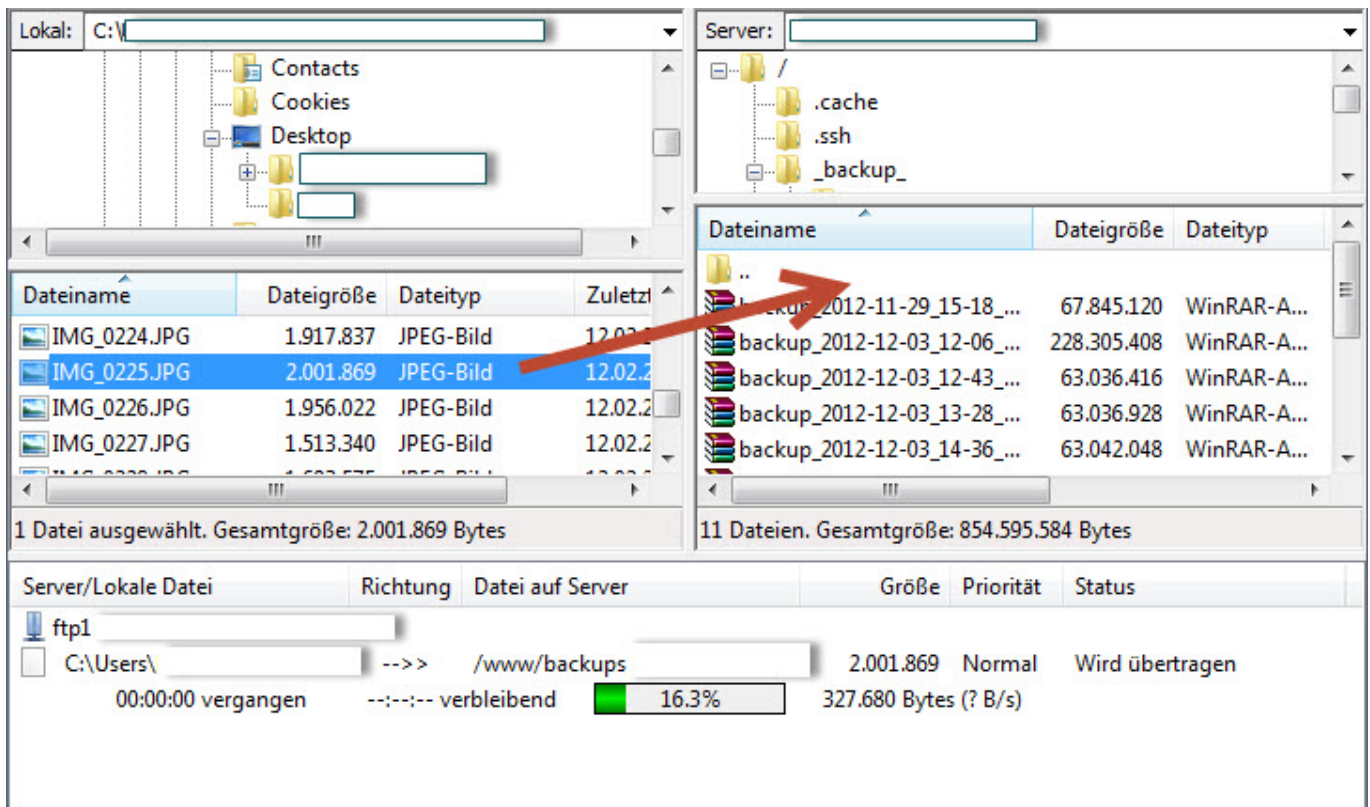
Benutzername ↑	Beschreibung	Pfad	
<input type="text"/>	<input type="text"/>	<input type="text"/>	
ftp123456-1234567		/	

3. Klicken Sie in Filezilla nun auf den Button „Verbinden“. Jetzt erscheint im rechten Fenster (e) der Name des Server-Ordners, in dem sie sich gerade befinden. Im Fenster darunter sehen Sie eine Liste mit Ordner- und Dateinamen, die dort gespeichert sind.



Um in einen anderen Ordner zu wechseln, klicken Sie diesen einfach doppelt an oder geben Sie ihn im obersten Suchfeld ein und bestätigen mit [Enter].

4. Zum Übertragen von Dateien vom FTP-Server auf ihre lokale Festplatte oder andersherum, klicken Sie einfach doppelt auf das gewünschte Objekt. Die FTP-Übertragung startet dann automatisch und wird im untersten Feld (d) angezeigt.



Sie können natürlich auch mehrere Dateien auswählen und diese z.B. mit der Drag-and-Drop-Funktion (Ziehen und Fallenlassen) verschieben.

5. Wenn Sie mehrere FTP-Zugänge anlegen und speichern möchten, klicken Sie auf das Symbol



in der oberen Menüleiste ganz links. Anschließend öffnet sich das entsprechende Menü, in dem Sie Ihre FTP-Zugänge einrichten und verwalten können.

Servermanager

Eintrag auswählen:

- Eigene Server
 - 1blu Server 1
 - 1blu Server 2
 - 1blu Server 3

Neuer Server Neues Verzeichnis

Neues Lesezeichen Umbenennen

Löschen Kopieren

Allgemein Erweitert Transfer-Einstellungen Zeichensatz

Server: 1bluServer1 Port:

Protokoll: FTP - File Transfer Protocol

Verschlüsselung: Unverschlüsseltes FTP verwenden

Verbindungsart: Anonym

Benutzer: anonymous

Passwort:

Konto:

Kommentare:

Verbinden OK Abbrechen

Eindeutige ID: #1758

Verfasser: 1blu Support-Team

Letzte Änderung: 2021-10-19 11:23