

Wie kann ich das inklusive SSL-Login-Zertifikat aktivieren? Wie kann ich das inklusive SSL-Login-Zertifikat aktivieren?

Bitte **bestellen** Sie zunächst das inklusive SSL-Zertifikat über Ihren persönlichen [1blu-Kundenservicebereich](#).

i Hinweis:

Sie haben ein 1blu-Webhosting- oder 1blu-Performance-Paket? In diesem Fall sind die nachfolgenden Schritte nicht erforderlich. Das Zertifikat wird unsererseits automatisch auf dem entsprechenden Server für Sie eingebunden.

Einrichtung des Zertifikats auf Ihrem Server:

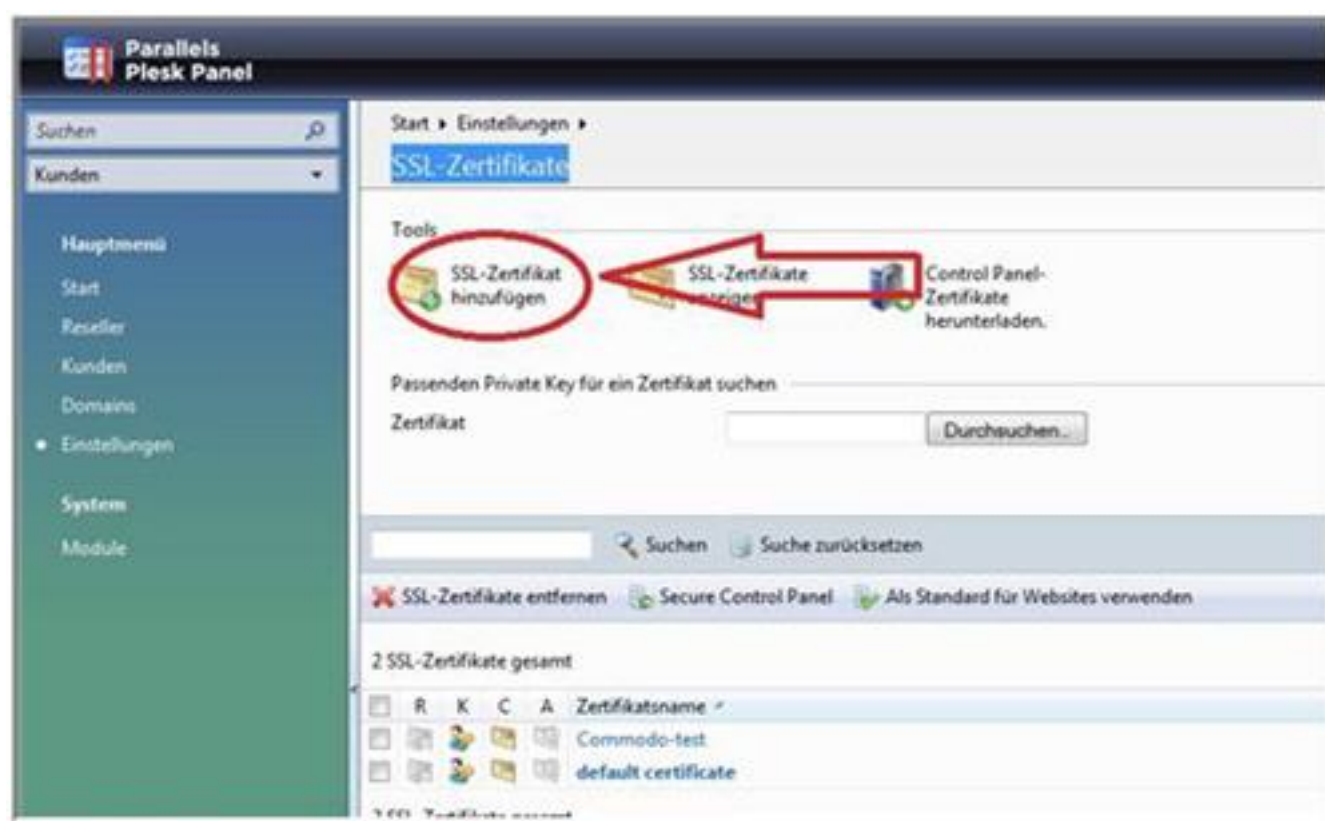
Nehmen Sie bitte folgende **Einstellungen auf Ihrem Server** vor, um das Zertifikat für die gewünschte Domain zu aktivieren:

1. Domain in Plesk erstellen

Als ersten Schritt ist es erforderlich, die für das SSL-Zertifikat verwendete **Domain in Plesk einzurichten**.

2. SSL-Zertifikat in Plesk importieren

Über den Menüpunkt „**Einstellungen > SSL-Zertifikate > SSL-Zertifikat hinzufügen**“ kann das gewünschte Zertifikat integriert werden.



Füllen Sie bitte alle Pflichtfelder aus:

- Zertifikatsname (kann frei gewählt werden)
- Bundesland/Kanton
- Ort (Stadt)
- Organisationseinheit(Firma)
- Domainname
- E-Mail

Als nächstes wird der **private Key** und das **Zertifikat** selbst benötigt.

Innerhalb Ihres **1blu-Kundenservicebereichs** können Sie sich unter dem **Menüpunkt „SSL-Zertifikate“** den benötigten „private Key“ und das „Zertifikat“ **anzeigen lassen:**

Exportieren als PDF Exportieren als Excel

Domain	Typ	Gültig bis	
ad123.unfreundlertest.de	Login SSL	2019-09-17 23:59:59	<input type="checkbox"/> 🔍
wtrfand1.unfreundlertest.de	Login SSL	2019-09-17 23:59:59	<input type="checkbox"/> 🔍
wtrfand123456789.de	Login SSL (inkl.)	2019-09-17 23:59:59	<input type="checkbox"/> 🔍

Kopieren Sie den Inhalt des „private Keys“ in das **Feld „Private Key“** unter dem **Menüpunkt „Zertifikat als Text hochladen“** innerhalb von **Plesk**.

iWichtiger Hinweis:

Bitte achten Sie hierbei darauf sowohl die erste Zeile „-----BEGIN RSA PRIVATE KEY-----“, als auch die letzte Zeile „-----END RSA PRIVATE KEY-----“ bei diesem Schritt mit zu kopieren.

Als nächstes **kopieren** Sie bitte das Zertifikat ebenfalls inklusive der ersten und der letzten Zeile in das **Feld „Zertifikat“**.

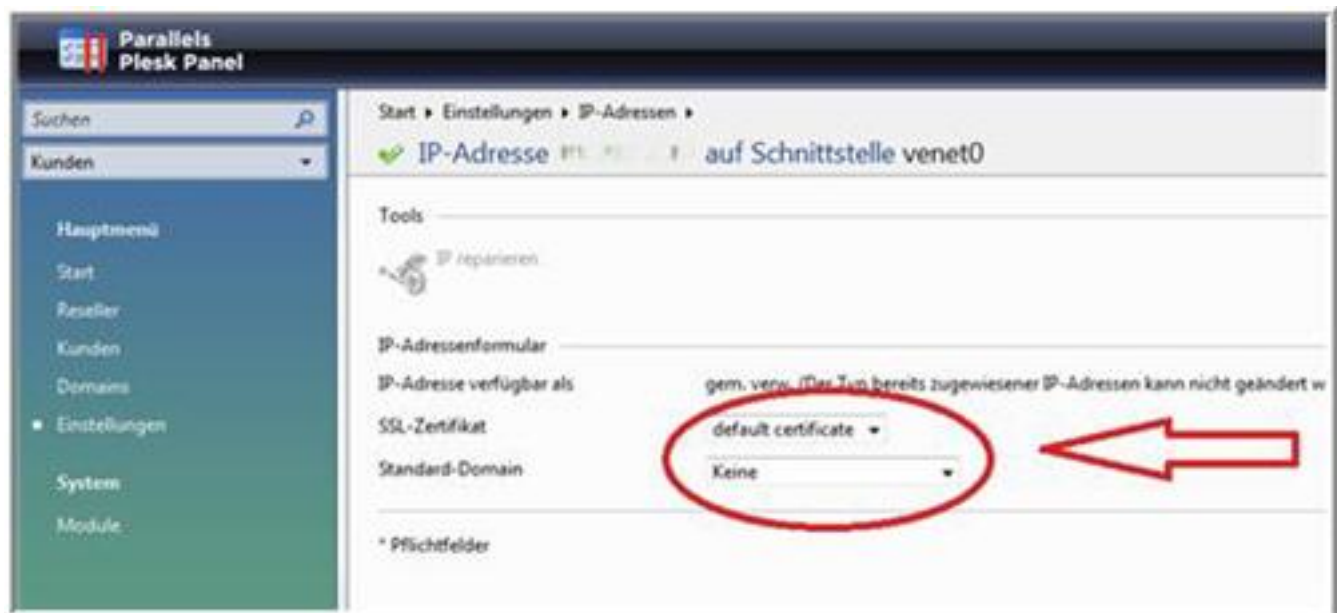
Wählen Sie nun den **Button „Text senden“** aus.

Plesk bestätigt den Importvorgang des Zertifikats.

3. IP-Adresse dem Zertifikat und Domainnamen zuweisen.

In **Plesk** wählen Sie bitte den **Menüpunkt „Einstellungen > IP-Adressen“**. An dieser Stelle wird Ihnen die aktive IP-Adresse des vServers angezeigt. Klicken Sie bitte auf die aktive vServer IP-Adresse.

Hier können Sie nun das neu erstellte **Zertifikat auswählen** und im **Feld „Standard-Domain“**, die zu verwendene **Domain auswählen**:



Nach einem **Klick auf „OK“** werden die Einstellungen gespeichert und das Zertifikat ist für Ihre Domain aktiviert.

Anschließend kann Ihre Webseite SSL-verschlüsselt über die URL **https://domainname.de** abgerufen werden.

Eindeutige ID: #1231

Verfasser: n/a

Letzte Änderung: 2021-10-20 12:47