

1blu-Templates für Joomla - Wie kann ich die 1blu-Templates in Joomla aktivieren?

Mit der **Einführung von Joomla 1.5 als Autoinstaller** stellt Ihnen **1blu gleichzeitig** eigens entwickelte **Templates** für diese Version **zur Verfügung**. Hierbei haben Sie die Möglichkeit zwischen einer Vielzahl von Templates zu wählen.

So geht's Schritt für Schritt:

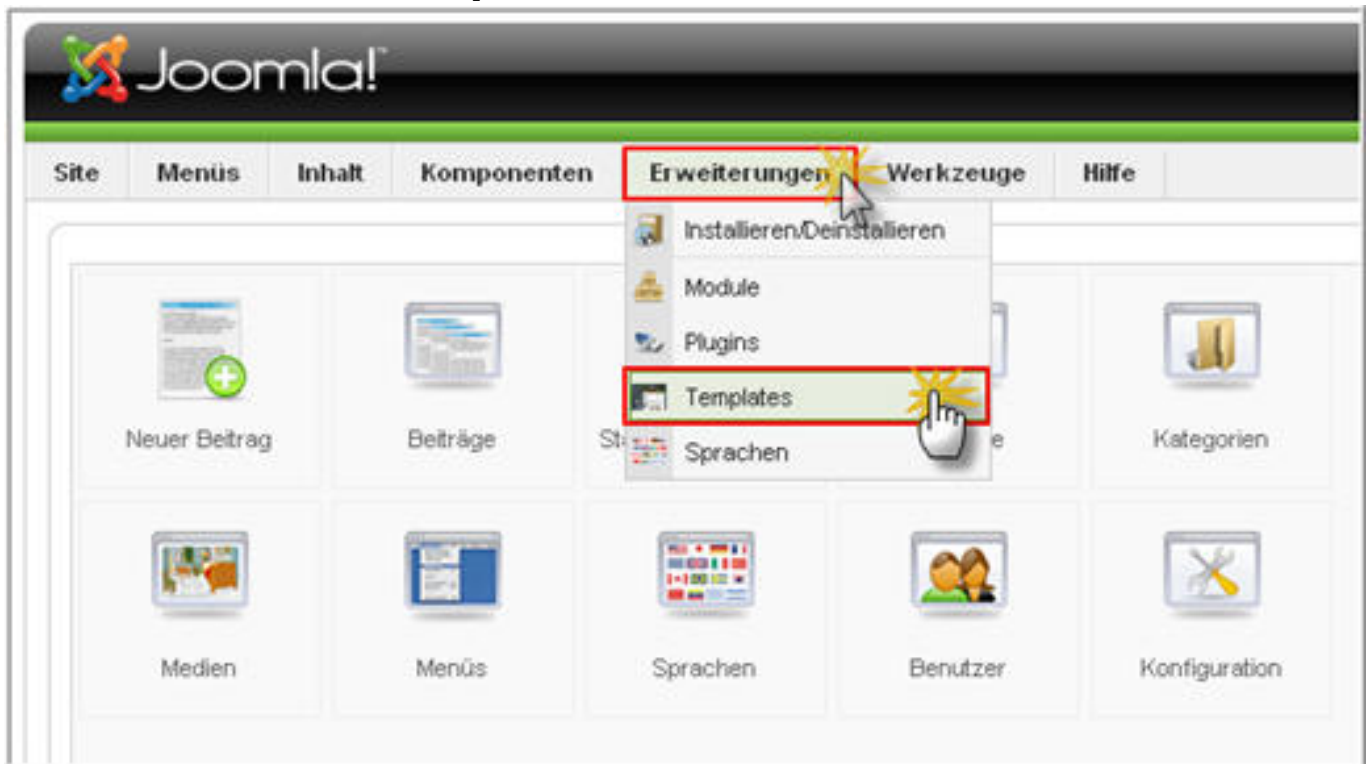
1. **Nach der Installation über Autoinstaller** in Ihrem Kundenservicebereich klicken Sie bitte auf **Link zum Backend von Joomla**.
2. **Melden Sie sich bitte** mit Ihrem vergebenen Benutzernamen und dem Passwort **an**.



The screenshot shows the Joomla! Administration login interface. At the top left is the Joomla! logo. The main heading is 'Joomla! Administration Anmeldung'. Below this, there is a short instruction: 'Benutzen Sie einen gültigen Benutzernamen und Passwort, um Zugriff auf die Administrations-Konsole zu erhalten.' and a link 'Zurück zur Startseite'. The login form consists of three input fields: 'Benutzername', 'Passwort', and 'Sprache' (set to 'Standard'). A green 'Anmelden' button is located at the bottom right of the form. A red rectangular box highlights the 'Benutzername' and 'Passwort' fields. Below the form is a large padlock icon.

3. In der **Konfigurationsoberfläche** klicken Sie bitte auf **"Erweiterungen>Templates"**.

1blu-Templates für Joomla - Wie kann ich die 1blu-Templates in Joomla aktivieren?



4. Sie erhalten nun eine **Übersicht** über die **vorinstallierten Templates**.

Tip: Wenn Sie den Mauszeiger länger über einem Link halten, wird Ihnen eine Miniaturansicht des Templates angezeigt.

#		Template Name
1	<input type="radio"/>	1blu-Corporate-Veil-blue
2	<input type="radio"/>	1blu-Corporate-Veil-red
3	<input type="radio"/>	1blu-diary-blue
4	<input type="radio"/>	1blu-diary-pink
5	<input type="radio"/>	1blu-diary-yellow
6	<input type="radio"/>	1blu-neutral-blue
7	<input type="radio"/>	1blu-neutral-yellow
8	<input type="radio"/>	beez
9	<input type="radio"/>	rhuk_milkyway

1blu-Corporate-Veil-blue

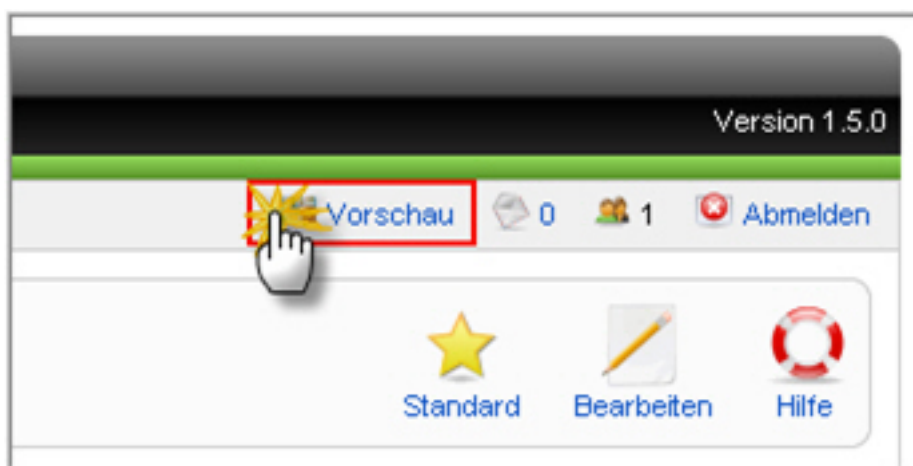
1blu-Templates für Joomla - Wie kann ich die 1blu-Templates in Joomla aktivieren?

5. Um das gewünschte **Template auszuwählen**, klicken Sie bitte (1) auf den **Radio-Button neben dem Template** und dann auf (2) **Standard**.



Nach **erfolgreicher Auswahl** wird Ihnen das **Sternsymbol neben dem Template** angezeigt.

6. Mit einem **Klick auf "Vorschau"** können Sie sich nun **Ihre Seite** mit dem ausgewählten **Design-Template** ansehen.



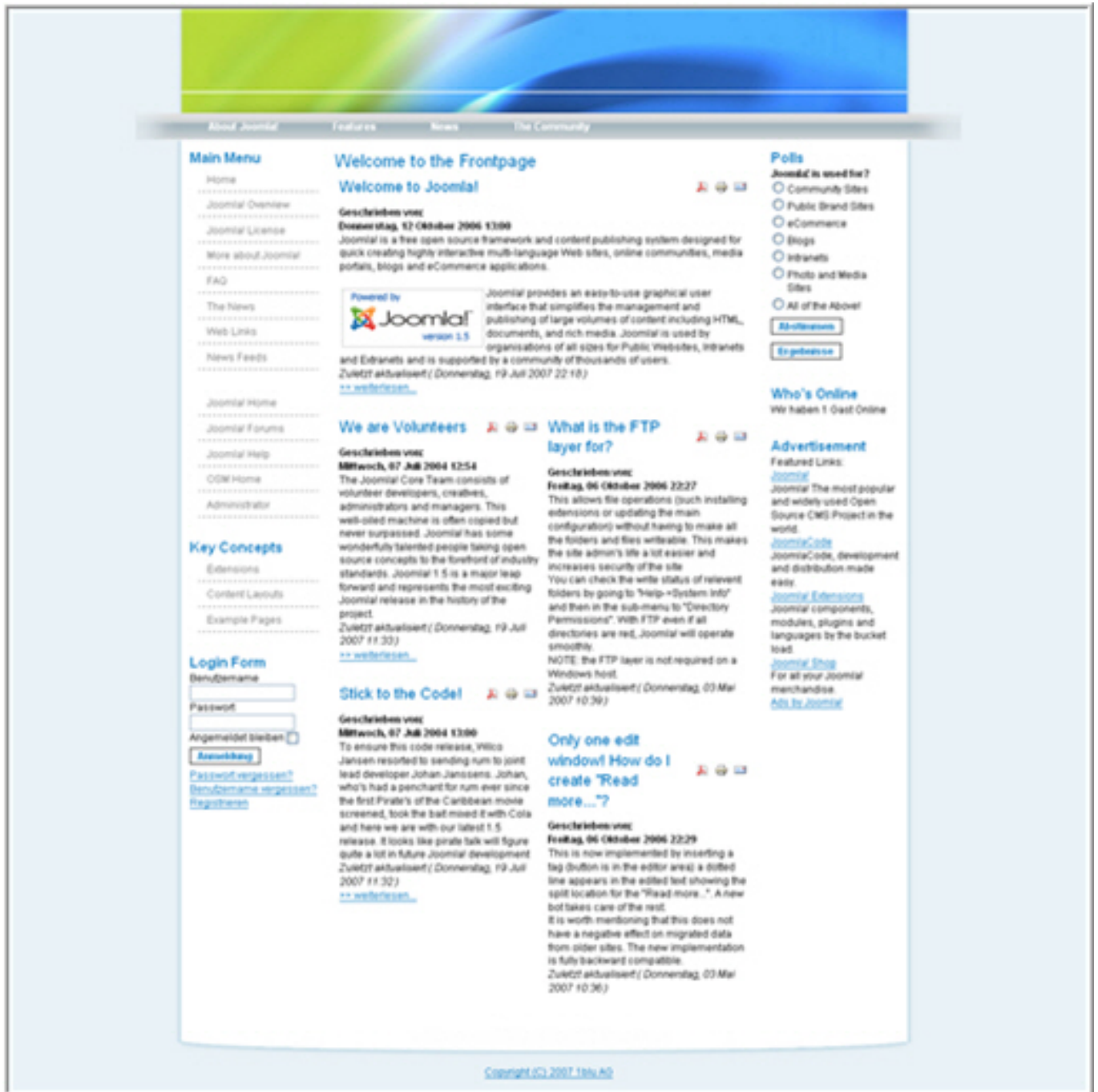
7. In unserem Beispiel würde sich ein neues Fenster/neuer Tab mit folgendem Inhalt öffnen:

Seite 3 / 5

(c) 2018 1blu AG <info@1blu.de> | 2018-04-25 16:38

URL: http://faq.1blu.de/content/0/293/de/1blu_templates-fuer-joomla-_wie-kann-ich-die-1blu_templates-in-joomla-aktivieren.html

1blu-Templates für Joomla - Wie kann ich die 1blu-Templates in Joomla aktivieren?



8. Sie können die **Schritte 4-6** so oft **wiederholen**, bis **Sie ihr favorisiertes Design-Template** gefunden haben.

i Wichtiger Hinweis:

Sollte sich das nach der **Änderung des Templates** und dem Aufrufen der Seite in Ihrem Browser **keine Veränderung** ergeben führen Sie bitte **folgende Schritte** durch:

1. Rufen Sie bitte Ihre Seite in Ihrem Internet-Browser auf.
2. Aktualisieren Sie die Inhalte mit drücken der STRG- und F5-Taste.

1blu-Templates für Joomla - Wie kann ich die 1blu-Templates in Joomla aktivieren?

Eindeutige ID: #1183

Verfasser: 1blu Support-Team

Letzte Änderung der FAQ: 2013-06-20 12:41