

Wie kann ich das inklusive SSL-Login-Zertifikat aktivieren?

Bitte **bestellen** Sie zunächst das inklusive SSL-Zertifikat über Ihren persönlichen **1blu-Kundenservicebereich**.

Hinweis: Sie haben ein 1blu-Webhosting- oder 1blu-Performance-Paket? In diesem Fall sind die nachfolgenden Schritte nicht erforderlich. Das Zertifikat wird unsererseits automatisch auf dem entsprechenden Server für Sie eingebunden.

Einrichtung des Zertifikats auf Ihrem Server:

Nehmen Sie bitte folgende **Einstellungen auf Ihrem Server** vor, um das Zertifikat für die gewünschte Domain zu aktivieren:

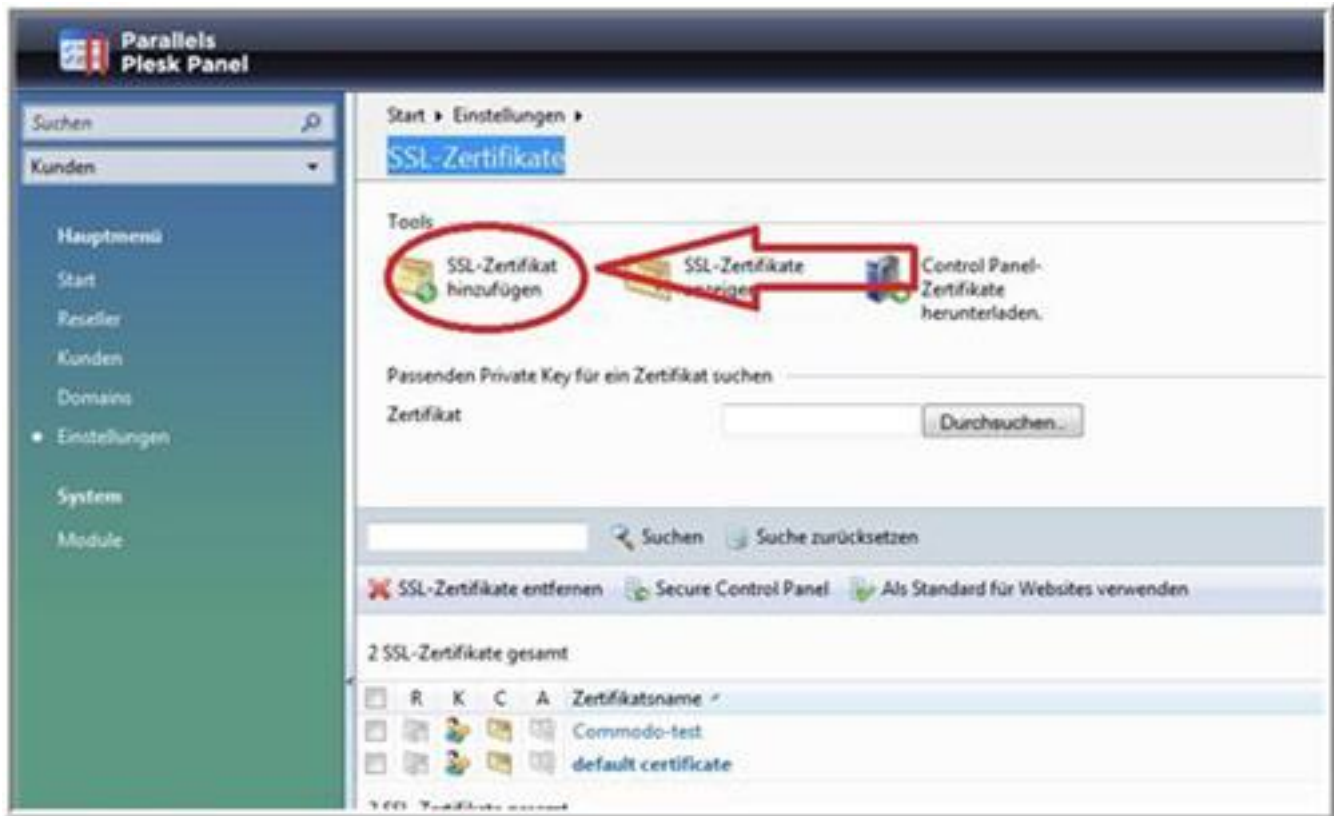
1. Domain in Plesk erstellen

Als ersten Schritt ist es erforderlich, die für das SSL-Zertifikat verwendete **Domain in Plesk einzurichten**.

2. SSL-Zertifikat in Plesk importieren

Über den Menüpunkt "**Einstellungen**" -> "**SSL-Zertifikate**" -> "**SSL-Zertifikat hinzufügen**" kann das gewünschte Zertifikat integriert werden.

Wie kann ich das inklusive SSL-Login-Zertifikat aktivieren?



Füllen Sie bitte alle Pflichtfelder aus:

- Zertifikatsname (kann frei gewählt werden)
- Bundesland/Kanton
- Ort (Stadt)
- Organisationseinheit(Firma)
- Domainname
- E-Mail

Als nächstes wird der **private Key** und das **Zertifikat** selbst benötigt.

Innerhalb Ihres **1blu-Kundenservicebereichs** können Sie sich unter dem **Menüpunkt "SSL-Zertifikat"** den benötigten „private Key“ und das „Zertifikat“ **anzeigen lassen:**

Wie kann ich das inklusive SSL-Login-Zertifikat aktivieren?

The screenshot shows the 1blu customer portal interface. At the top right, there are navigation links: Home, Unternehmen, Presse, FAQ, and Karriere. Below these, a user profile section displays: Kundennummer: [redacted], Name: John Schwarz, Vertrag: [redacted], and Ihr Paket: 1blu-vServer A. The left sidebar contains a menu with items like Start, Mein 1blu, Meine Produkte, Produktdetails (highlighted), Webmail, Eigene IP-Adresse, Service, 100% FTP-Backup, E-Mail-Postfächer (IMAP/POP3), Domains, Installationsberatung, Fotola, Neuinstallation, SSL-Zertifikat, and Abmelden. The main content area is titled 'SSL-Zertifikate' and contains introductory text about SSL. Below the text, it states 'Anzahl der Zertifikate 1 von 1.' and shows a table with the following data:

Domain	Gültig bis	Status	Typ
www-test-avengers- mailtest.de	2011-08-10 23:59:59	Zertifikat anzeigen	

The 'Zertifikat anzeigen' button in the table is circled in red, and a red arrow points to it from the right. At the bottom of the page, there are links for AGB, Kontakt, and Impressum.

Kopieren Sie den Inhalt des „private Keys“ in das **Feld "Private Key"** unter dem **Menüpunkt "Zertifikat als Text hochladen"** innerhalb von **Plesk**. (Bitte achten Sie hierbei darauf sowohl die erste Zeile "-----BEGIN RSA PRIVATE KEY-----", als auch die letzte Zeile "-----END RSA PRIVATE KEY-----" bei diesem Schritt mit zu kopieren).

Als nächstes **kopieren** Sie bitte das Zertifikat ebenfalls inklusive der ersten und der letzten Zeile in das **Feld "Zertifikat"**.

Wählen Sie nun den **Button "Text senden"** aus.

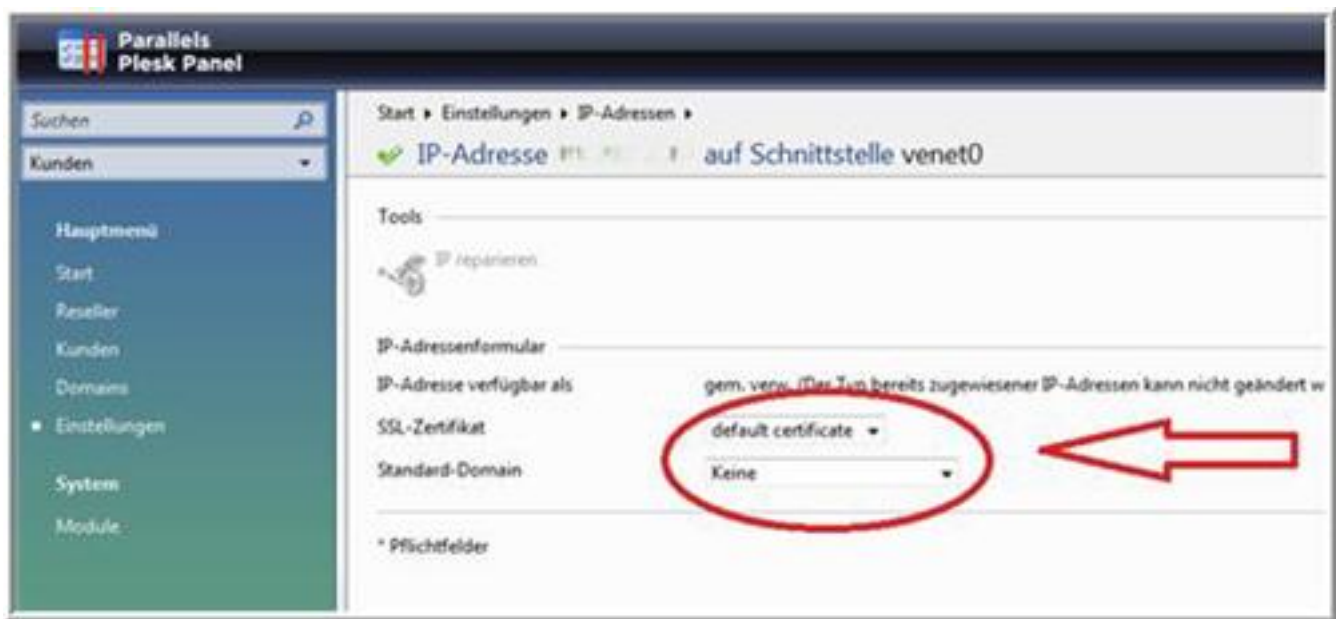
Plesk bestätigt den Importvorgang des Zertifikats.

Wie kann ich das inklusive SSL-Login-Zertifikat aktivieren?

3. IP-Adresse dem Zertifikat und Domainnamen zuweisen.

In **Plesk** wählen Sie bitte den Menüpunkt "**Einstellungen**" -> "**IP-Adressen**". An dieser Stelle wird Ihnen die aktive IP-Adresse des vServers angezeigt. Klicken Sie bitte auf die aktive vServer IP-Adresse.

Hier können Sie nun das neu erstellte **Zertifikat auswählen** und im Feld "**Standard-Domain**", die zu verwendene **Domain auswählen**:



Nach einem **Klick auf "OK"** werden die Einstellungen gespeichert und das Zertifikat ist für Ihre Domain aktiviert.

Anschließend kann Ihre Webseite SSL-verschlüsselt über die URL **https://domainname.de** abgerufen werden.

Eindeutige ID: #1231

Verfasser: 1blu Support-Team

Letzte Änderung der FAQ: 2014-09-26 16:19